

NOTE GENERAL

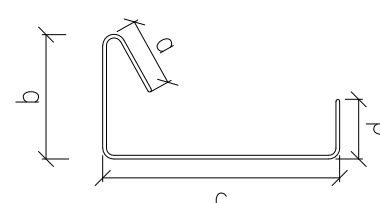
DOVE NON DIVERSAMENTE INDICATO:

- LE DIMENSIONI SONO ESPRESSE IN cm
- LE QUOTE IN ELEVAZIONE SONO ESPRESSE IN m
- LE DIMENSIONI DEI PROFILI E DEI PIATTI SONO ESPRESSE IN mm
- IL DIAMETRO DELLE BARRE D'ARMATURA E' ESPRESSO IN mm
- LA LUNGHEZZA DELLE BARRE D'ARMATURA E' ESPRESSA IN cm

DOVE NON DIVERSAMENTE INDICATO:

- LA SOVRAPPOSIZIONE DELLE BARRE D'ARMATURA E' DI 500
- TUTTE LE BARRE D'ARMATURA DEVONO TERMINARE CON UNA PIEGA A 90°, DI LUNGHEZZA ADEGUATA ALL'ELEMENTO STRUTTURALE CHE LE CONTIENE
- L'IMPRESA APPALTATRICE DEVE CONTROLLARE LE LUNGHEZZE DELLE BARRE D'ARMATURA E DEI PROFILI METALLICI PRIMA DELL'APPROVVIGIONAMENTO DEI MATERIALI E DEL TAGLIO DEGLI STESSI
- LA LUNGHEZZA DI OGNI BARRA D'ARMATURA E' CALCOLATA COME SOMMA DELLE LUNGHEZZE MISURATE ALL'ESTERNO DEL FERRO

$$L = a + b + c + d$$



## MATERIALS

Calcestruzzo (UNI EN 206-1/UNI 11104):

Calcestruzzo a prestazione garantita per paratie.

- Classe di resistenza a compressione: C28/35
- Classe di esposizione: XC2 (Bagnato, raramente secco)
- Copriferro netto: c=55mm
- Dimensione massima nominale dell'aggregato: 25 mm
- Classe di consistenza: S4 (slump da 16 a 21 cm)

Calcestruzzo magro di sottofondazione:

- Classe di resistenza a compressione: C12/15
- Classe di esposizione: XC2 (Bagnato, raramente secco)
- Dimensione massima nominale dell'aggregato: 25 mm
- Classe di consistenza: S4 (slump da 16 a 21 cm)

Acciaio per C.A.:

- B450C

## ELABORATI DI RIFERIMENTO

- PE-02-217-D Opere di sottogelo: planimetria di tracciamento diagrammi
- PE-02-218-D Opere di sottogelo: Armature pannello primario H=15m  
L=250 cm
- PE-02-219-D Opere di sottogelo: Armature pannello secondario H=15m  
L=250 cm
- PE-02-220-D Opere di sottogelo: Armature pannello H=15m L=280 cm
- PE-02-221-D Opere di sottogelo: Armature pannello H=15m L=340 cm
- PE-02-222-D Opere di sottogelo: Armature pannello primario H=13m  
L=250 cm



**AGENZIA INTERREGIONALE PER IL FIUME PO - PARMA**  
Strada Giuseppe Garibaldi 75, I-43121 Parma

**LAVORI DI REALIZZAZIONE MANUFATTO DI  
GRIGLIATURA LUNGO IL CANALE SCOLMATORE DI  
NORD-OVEST (C.S.N.O.) IN LOCALITÀ CISLIANO (MI)**

## PROGETTO ESECUTIVO

ALLEGATO

**Opere di sostegno degli scavi**  
**Armature pann. secondario H=12m L=250cm**

|   |                                      |                                   |
|---|--------------------------------------|-----------------------------------|
| C.U.P.<br><b>B88B20000340002</b>        |                                      | C.I.G.<br><b>-</b>                |
| Commissa progettata<br><b>455.03510</b> | Codice elaborato<br><b>455.03510</b> | File<br><b>PE-02-224-D-01.dwg</b> |



PROGETTAZIONE

PROGETTISTA:  
Ing. Roberto Keffer  
Ordine degli Ingegneri di Milano n. 10669

IL RESPONSABILE  
DEL PROCEDIMENTO

Ing. Sabrina Canal

|               |           |            |
|---------------|-----------|------------|
| REDATTO       |           | VERIFICATO |
| -             |           | -          |
|               |           |            |
| FEBBRAIO 2024 | 0.1       |            |
| OTTOBRE 2022  | 0.0       |            |
| DATA          | REVISIONE | NOTA       |